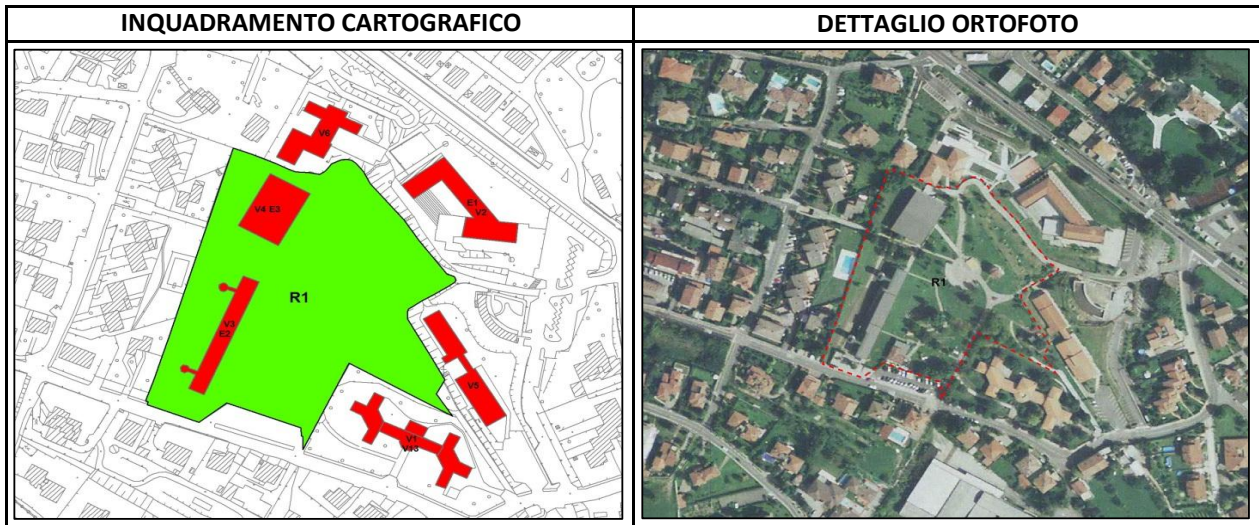


COMUNE DI PARATICO
CARATTERISTICHE DELL'AREA DI EMERGENZA

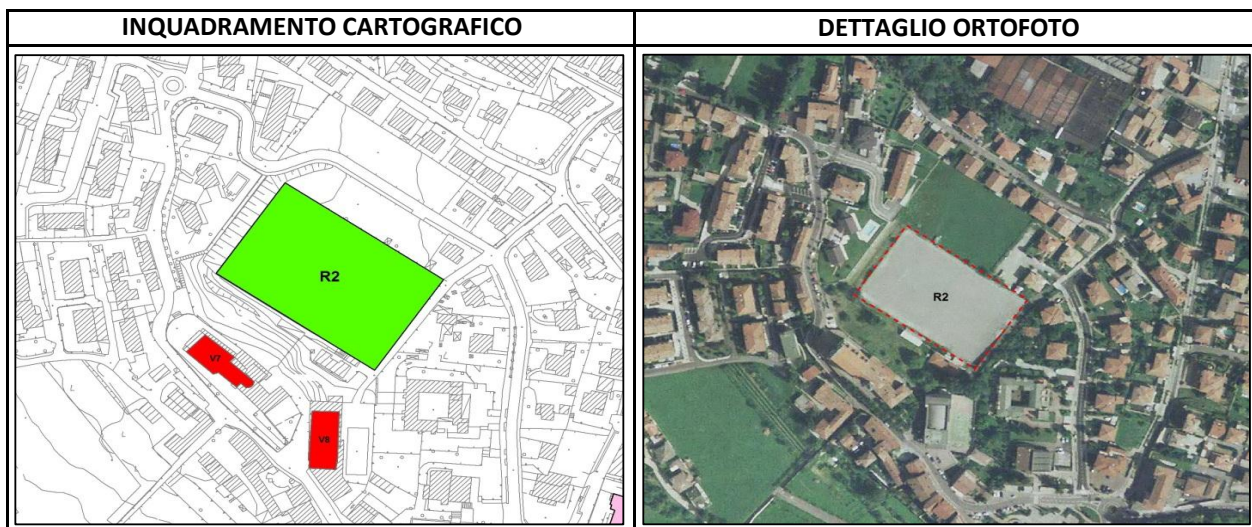
Identificativo area R1



Uso attuale	Parco pubblico	Delimitazione esterna	Edifici scuole e palestra a W; recinzioni a N, S e E
Ubicazione	Via Risorgimento	Strutture accessorie	Chiosco bar; vicino a scuole e palestra
Destinazione prevista	Area di ricovero popolazione	Ostacoli interni	Alberi, panchine, giochi
Vie di accesso	Via Risorgimento; pedonali da via Timoni a Lago	Tipo di fondo	Erba; sentieri e platea in porfido
Accessi carrai	Senza limitazioni	Illuminazione	Presente
Superficie (mq)	20.000 circa	Prese d'acqua	Presenti
Note	Nella porzione occidentale l'area è attrezzata con tavoli, panche e panchine in legno. Il terreno presenta irregolarità e pendenze		

COMUNE DI PARATICO
CARATTERISTICHE DELL'AREA DI EMERGENZA

Identificativo area R2



Uso attuale Campo sportivo oratorio e area verde

Ubicazione Via della Assunta

Destinazione prevista Area di ricovero popolazione

Vie di accesso Via della Assunta

Accessi carrai Da via della Assunta e a N dall'area verde

Superficie (mq) 7.000 circa

Note -

Delimitazione esterna Recinzione

Strutture accessorie Spogliatoi e servizi. Piccola tribuna

Ostacoli interni Recinzione di separazione tra il campo da calcio e l'area verde a N

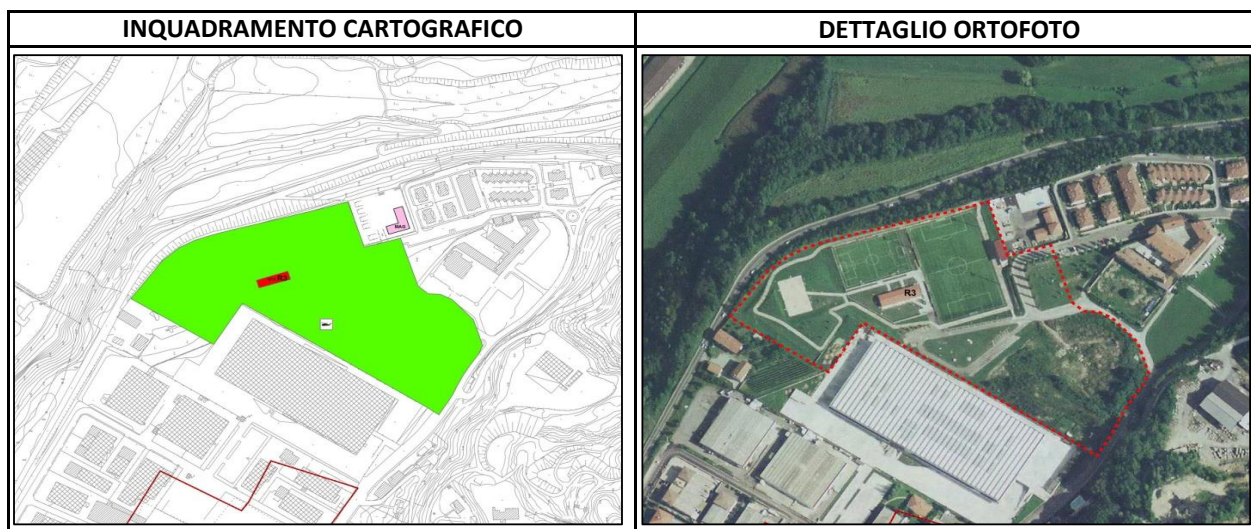
Tipo di fondo Campo da calcio in terra battuta e area verde in erba

Illuminazione Presente

Prese d'acqua Presenti

COMUNE DI PARATICO
CARATTERISTICHE DELL'AREA DI EMERGENZA

Identificativo area R3

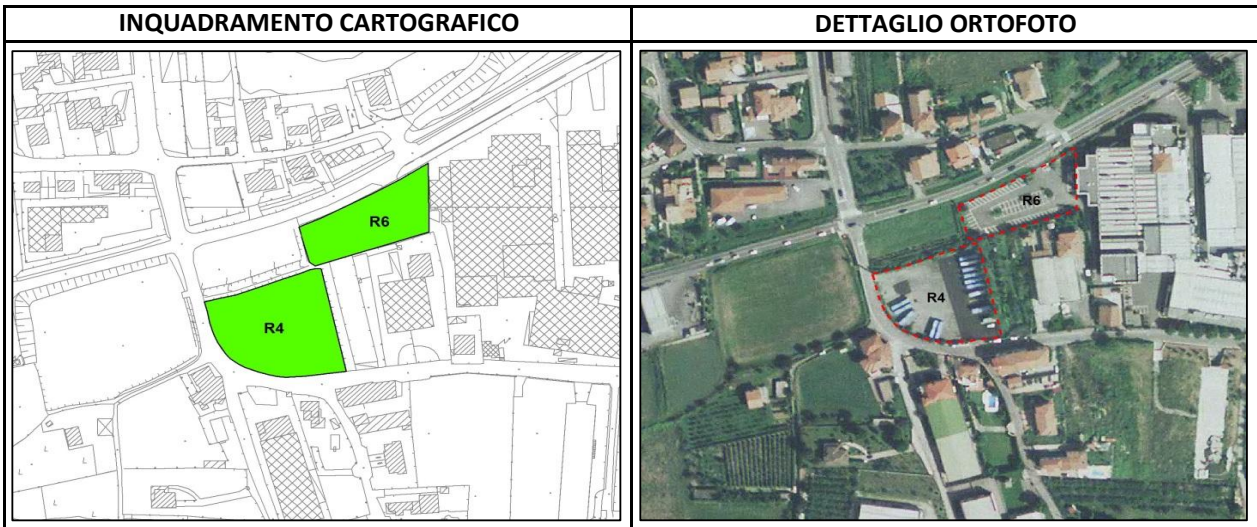


Uso attuale	Centro sportivo comunale "Ignazio Sironi"
Ubicazione	Via Anna Frank
Destinazione prevista	Area di ricovero popolazione
Vie di accesso	Via dei Mille e via Anna Frank
Accessi carrai	Sul lato nord senza limitazioni
Superficie (mq)	78.000 mq circa
Note	Area pubblica

Delimitazione esterna	Recinzioni
Strutture accessorie	Spogliatoi, servizi, area attrezzata
Ostacoli interni	Recinzioni fra i campi
Tipo di fondo	Campo da calcio a 11 e campo da calcio a 5/7 in erba sintetica; campo da volley/basket in cemento; area attrezzata in erba
Illuminazione	Presente
Prese d'acqua	Presenti

COMUNE DI PARATICO
CARATTERISTICHE DELL'AREA DI EMERGENZA

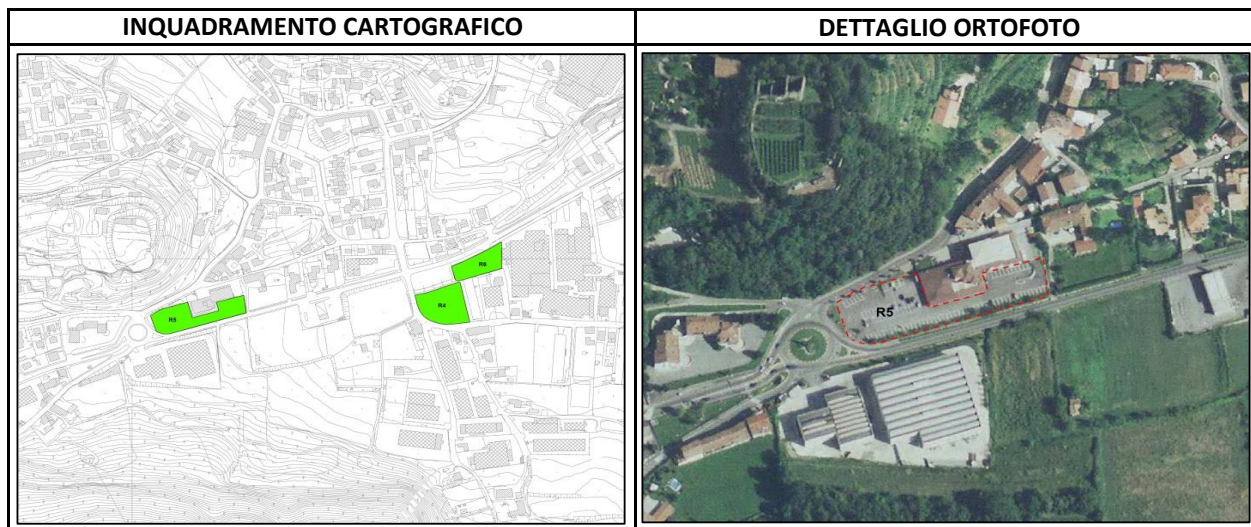
Identificativo area R4



Uso attuale	Parcheggio corriere	Delimitazione esterna	Recinzioni in muratura e ringhiere
Ubicazione	Via Tengattini	Strutture accessorie	Box prefabbricato
Destinazione prevista	Area di ricovero popolazione	Ostacoli interni	Cordoli
Vie di accesso	Via Tengattini e via Biancana	Tipo di fondo	Asfalto
Accessi carrai	Da via Tengattini e da via Biancana	Illuminazione	Presente
Superficie (mq)	3.500 circa	Prese d'acqua	Presenti
Note	Area privata		

COMUNE DI PARATICO
CARATTERISTICHE DELL'AREA DI EMERGENZA

Identificativo area R5

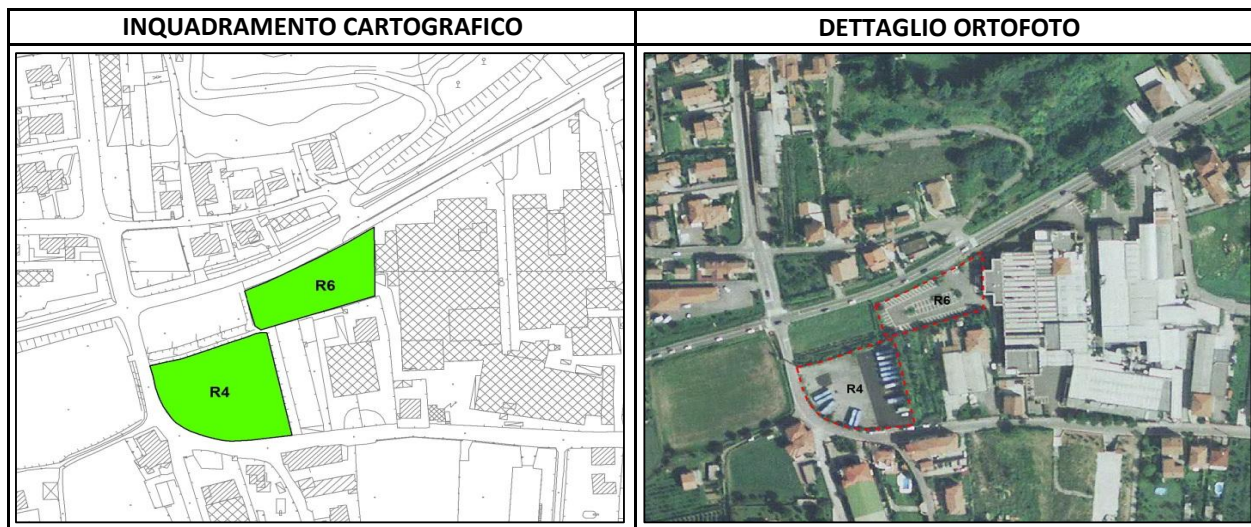


Uso attuale	Parcheeggio supermercato
Ubicazione	Via Cavour
Destinazione prevista	Area di ricovero popolazione
Vie di accesso	Via Cavour
Accessi carrai	Accessi possibili anche a grossi automezzi
Superficie (mq)	3000
Note	-

Delimitazione esterna	Muro di recinzione
Strutture accessorie	Supermercato LD
Ostacoli interni	Nessuno
Tipo di fondo	Asfalto
Illuminazione	Presente
Prese d'acqua	Assenti

COMUNE DI PARATICO
CARATTERISTICHE DELL'AREA DI EMERGENZA

Identificativo area R6



Uso attuale Parcheggio "Italian Gasket"

Ubicazione Via Garibaldi

Destinazione prevista Area di ricovero popolazione

Vie di accesso Via Garibaldi

Accessi carrai Accessi possibili anche a grossi automezzi

Superficie (mq) 1800

Note -

Delimitazione esterna Muro di recinzione

Strutture accessorie -

Ostacoli interni Aiuole interne

Tipo di fondo Asfalto

Illuminazione Presente

Prese d'acqua Assenti